

常温亜鉛めっき 厚膜ローバル



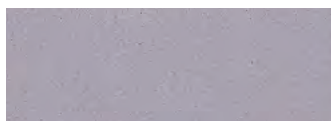
重ね塗り不要の厚膜タイプ 「常温亜鉛めっき」の進化形!

96%
亜鉛含有

ジンクリッチペイント
(高濃度亜鉛末塗料)

RoHS指令対応
ホルムアルデヒド放散等級: F☆☆☆☆
低VOC塗料 <(一社)日本塗料工業会基準>

■ 色見本



*色見本写真の色は実際のものとは異なることがあります。



作業時間が大幅に短縮

重ね塗りの必要がないため
作業時間が大幅に短縮

ハケ塗りはもちろんエアレス塗装でも、推奨膜厚80 μ mを
1回塗りで達成! (従来のローバルでは2回塗りが必要)
通行止めが必要な道路工事や、メンテナンスのために機械を停止
させなければいけない場合などでも時間の損失を最小限にします



HDZ55と同等のさび止め効果

溶融亜鉛めっき規格の最高グレードである
HDZ55と同等のさび止め効果のある塗膜を
1回塗りで形成

R

厚膜ローバル

96%亜鉛含有

RoHS指令対応
ホルムアルデヒド放散等級：F☆☆☆☆
低VOC塗料（一社）日本塗料工業会基準）



厚膜ローバルスプレー
420ml缶（エアゾール）
【品番:HR-420ML】*

*ローバルジェットスプレー【RJ-420ML】
から名称変更しました。



厚膜ローバル25kg
【品番:HR-25KG】

容量	塗面積*	ケース
420ml缶 (エアゾール)	0.5m ²	24本入
25kg缶	52m ²	石油缶

*1 エアゾール製品はロス分を30%として
計算した値。その他の製品は理論値を掲載

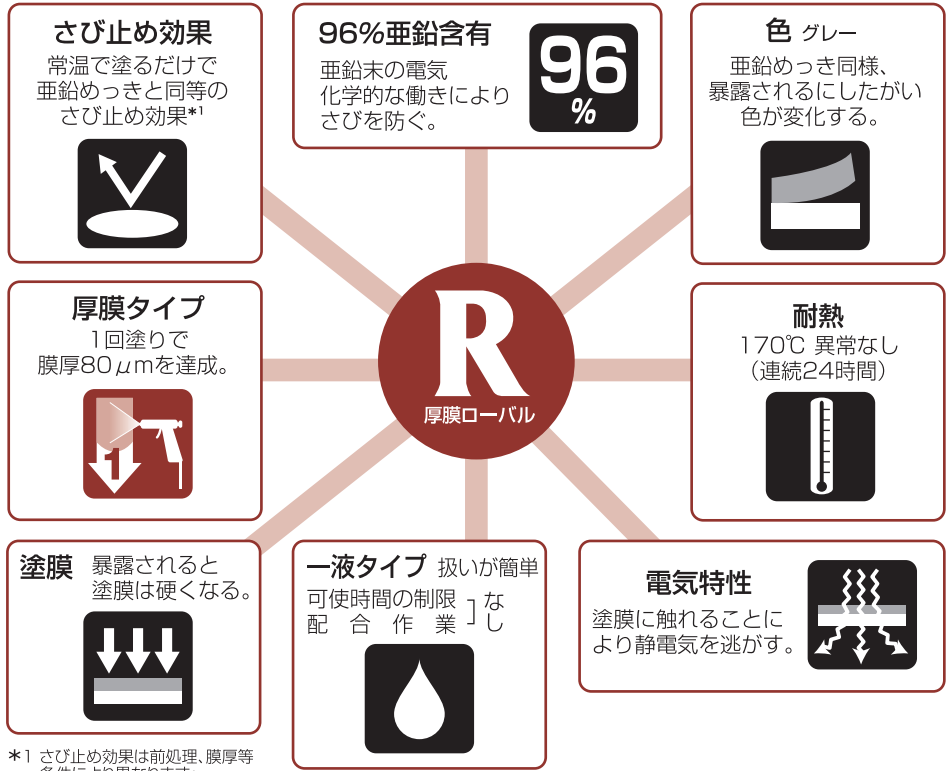
営業部
〒576-0054
大阪府交野市幾野6丁目41番1号
TEL.072-892-7791
FAX.072-892-6391
www.roval.co.jp

SINCE 1955
ROVAL
ローバル株式会社

ISO9001 認証取得

ISO14001 認証取得

特長



*1 さび止め効果は前処理、膜厚等
条件により異なります。

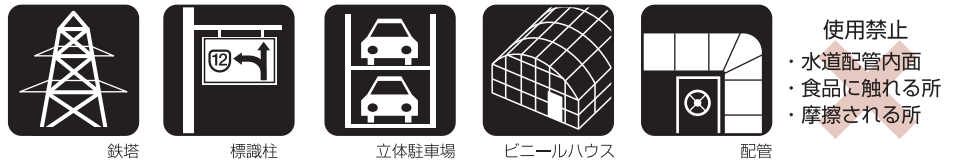
※ ローバルへの他社塗料の上塗りはできません。上塗りをご検討の場合は、「エポローバル」もしくは「水性ローバル」をご使用下さい。

使用方法

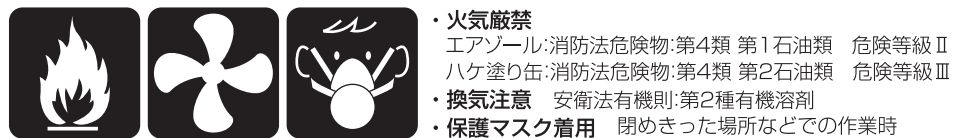


用途

亜鉛めっきの代替・補修、鉄部さび止め、古くなった亜鉛めっきのリフレッシュ。



使用上の注意



販売店

●さらに詳しい資料につきましては営業部にお問い合わせ下さい。